



Villette San Francesco

Attico in villetta 4 Locali – con terrazza panoramica

via Bachelet, zona San Francesco, Sassari

Attico in villetta con vista sul Golfo dell'Asinara, con superfici realizzande piano primo di circa 72,5 mq e terrazza di circa 75 mq. Piano terra, piano primo e terrazza panoramica con pergola coperta. Indipendente, senza spese di condominio, in costruzione.



168,5 mq
Dimensione



4
Locali



2
Camere da letto



1
Bagni



2 Piani



**Piano
terrazza**



**Posto auto
esterno**



**Cortile
recintato**



Specifiche della residenza

Piano Terra

Superficie Lorda di circa 21 mq – Cortile con posto auto recintato di circa 13 mq ed accesso pedonale di circa 8 mq.

Piano Primo

Superficie Lorda di circa 72,5 mq – E' costituito da un ampio soggiorno-cucina, un bagno e due camere da letto, una veranda coperta di circa 12 mq. Da questo piano è possibile accedere alla terrazza di circa 75 mq.

Piano Terrazza

Superficie Lorda di circa 75 mq – Di cui circa 40 mq coperti con locale tecnico e pergola (con tetto di pannelli solari per la produzione di energia elettrica).

Dotazioni e specifiche di realizzazione

La residenza sarà realizzata con pavimenti, rivestimenti e infissi di qualità, rifiniture di pregio, impianti idrico (riserva idrica con autoclave), fognario ed elettrico.

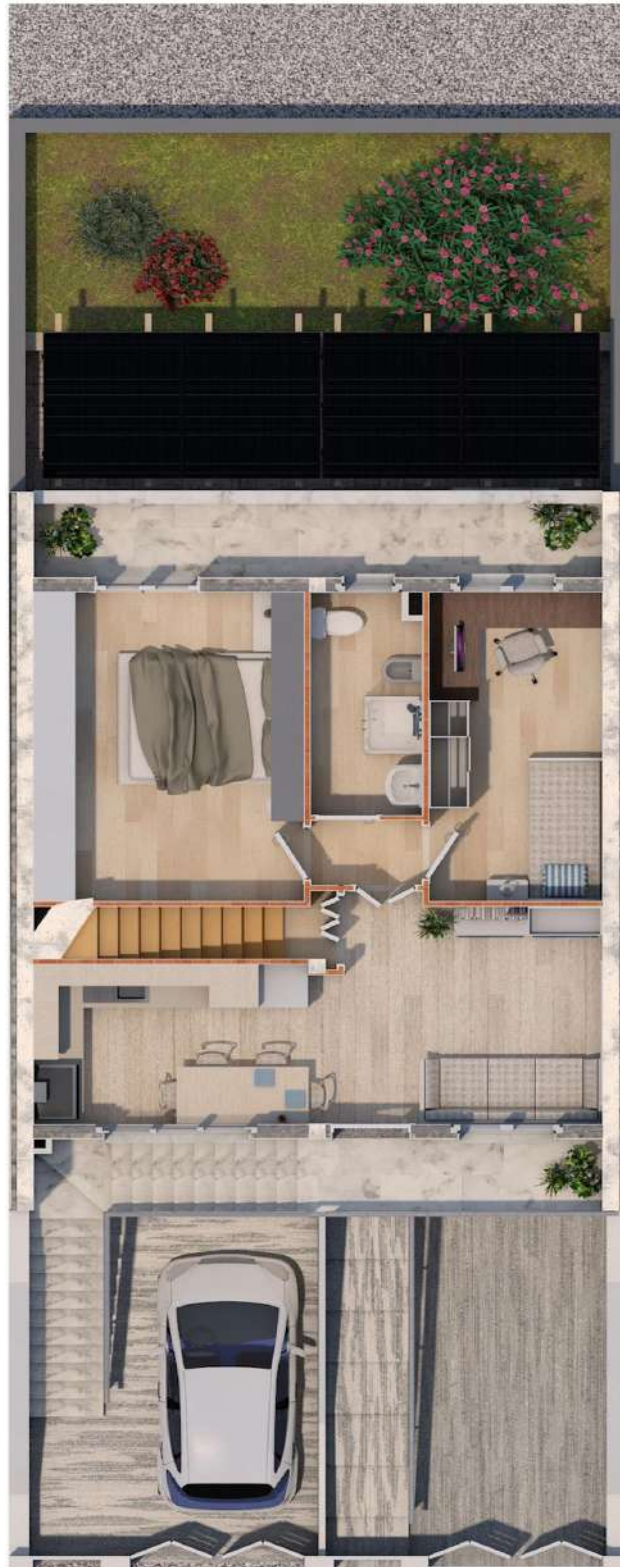
I comfort includono: aria climatizzata a pompa di calore, impianto di domotica e tapparelle motorizzate, impianto con pannelli solari per la produzione di energia elettrica, sistema di antifurto e di videosorveglianza da remoto e connessione internet ad alta velocità.

Prezzo di acquisto

Prezzo di acquisto sulla carta – **Euro 199.000 + IVA**



Schema Planimetrico – Piano Primo



Nota: Il progetto è indicativo, le sistemazioni interne sono personalizzabili.



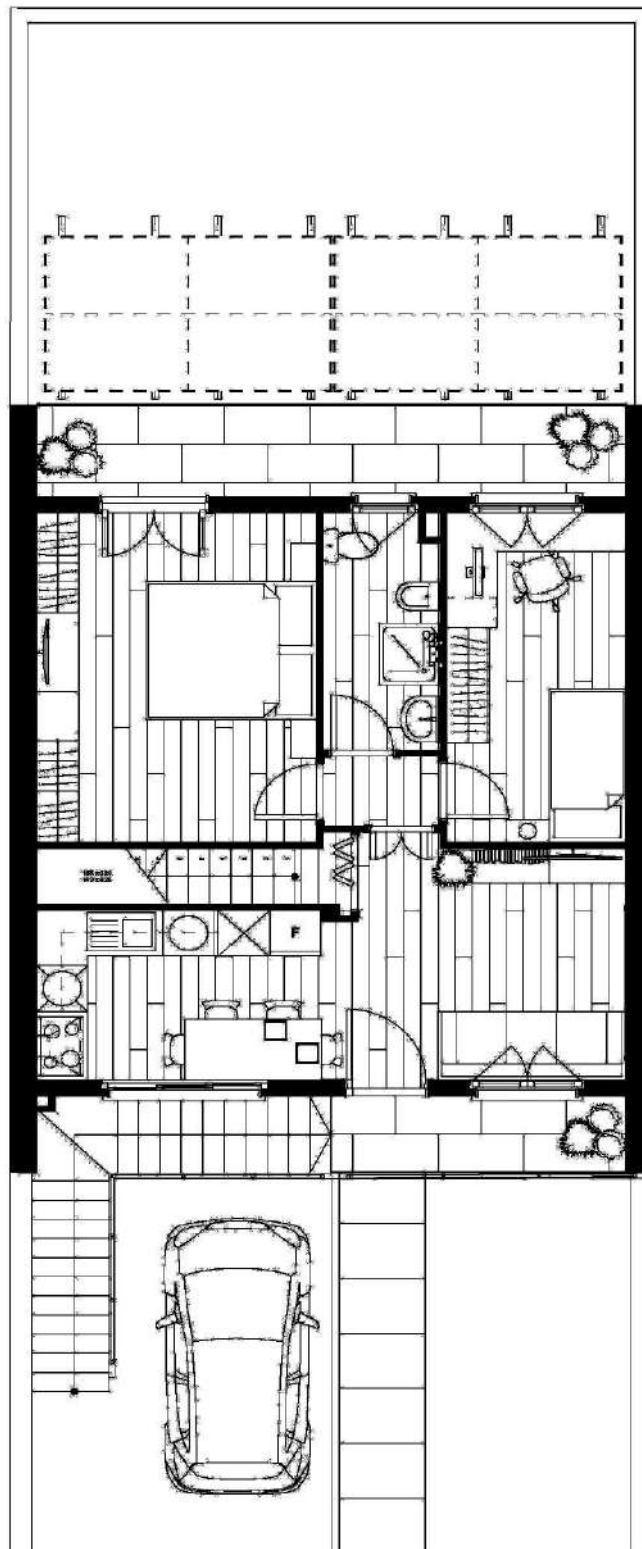
Schema Planimetrico – Piano Terrazza



Nota: Il progetto è indicativo, le sistemazioni interne sono personalizzabili.



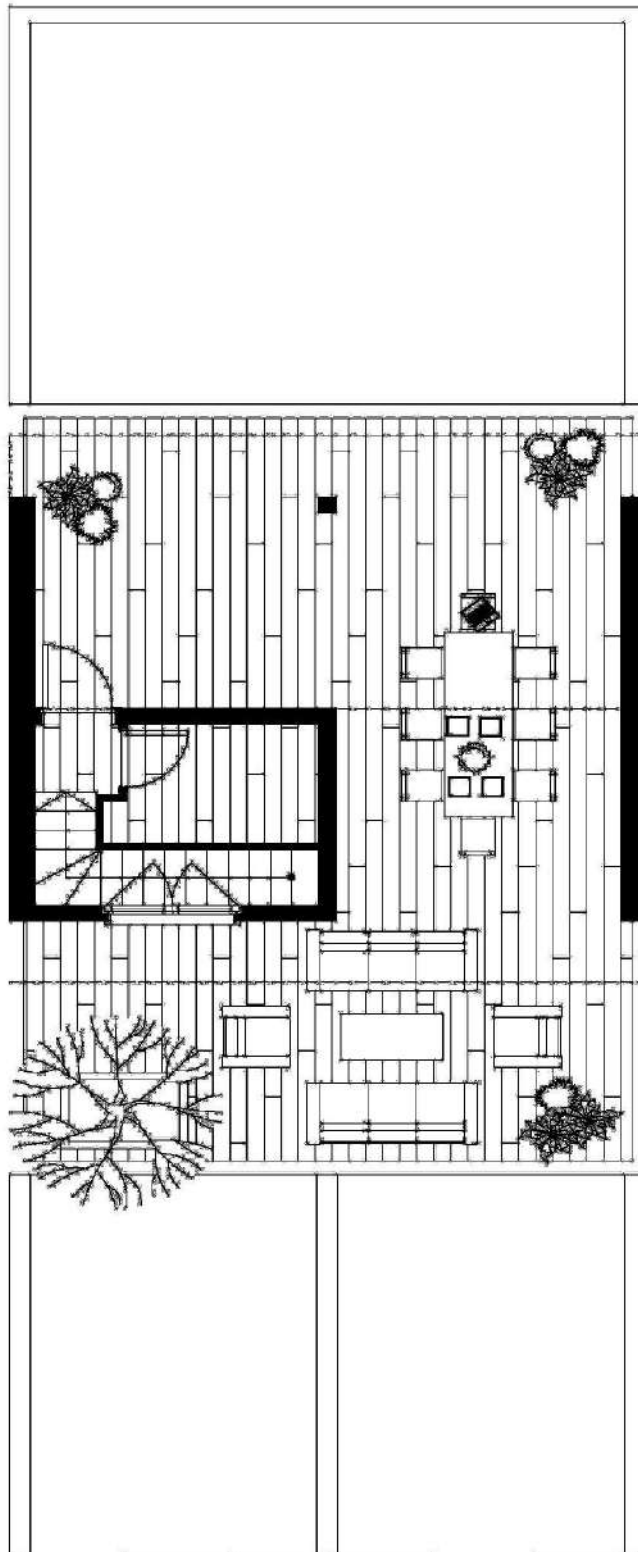
Progetto Planimetria Arredata – Piano Primo



Nota: Il progetto è indicativo, le sistemazioni interne sono personalizzabili.



Progetto Planimetria Arredata – Piano Terrazza



Nota: Il progetto è indicativo, le sistemazioni interne sono personalizzabili.



Render Villetta Vista Ingresso



Nota: Il progetto è indicativo, le sistemazioni interne sono personalizzabili.

Villette San Francesco – www.villetesanfrancesco.it



Render Soggiorno Cucina



Nota: Il progetto è indicativo, le sistemazioni interne sono personalizzabili.



Render Camera Letto Matrimoniale



Nota: Il progetto è indicativo, le sistemazioni interne sono personalizzabili.



Render Bagno



Nota: Il progetto è indicativo, le sistemazioni interne sono personalizzabili.



Render Terrazza Panoramica



Nota: Il progetto è indicativo, le sistemazioni interne sono personalizzabili.

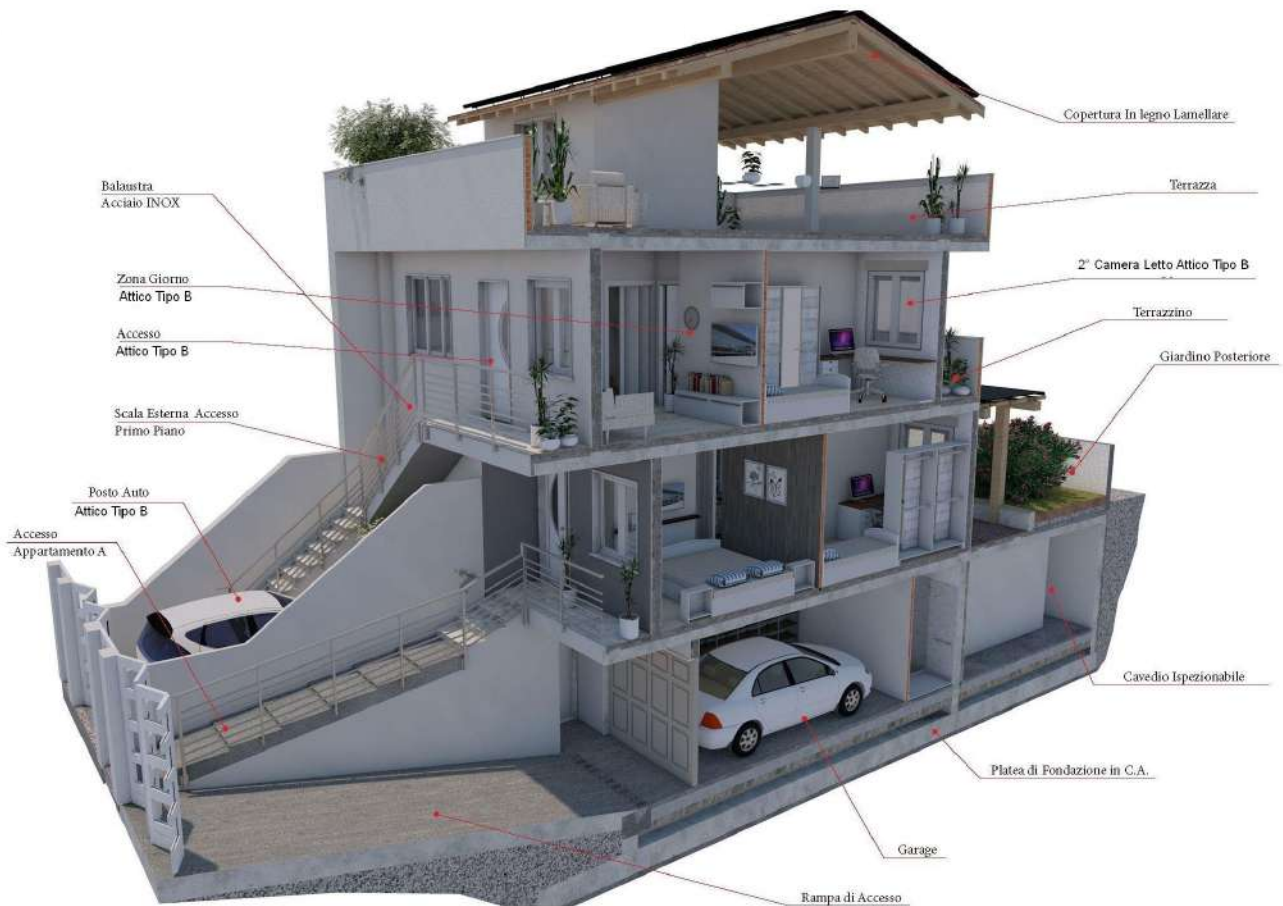
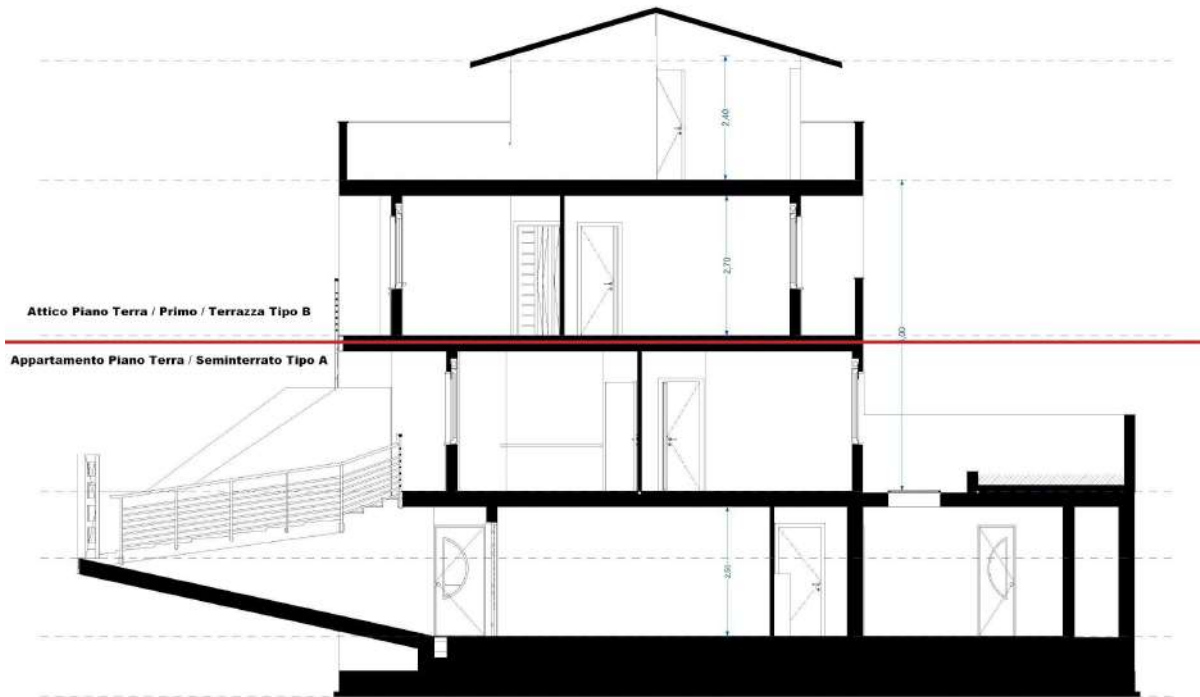


Schema Schema Assonometrico Attico 4 Locali





Schema Edificio





Villette San Francesco

Attico in villetta 4 Locali – con terrazza panoramica
via Bachelet, zona San Francesco, Sassari

Attico in villetta con vista sul Golfo dell'Asinara, con superfici realizzande piano primo di circa 72,5 mq e terrazza di circa 75 mq. Piano terra, piano primo e terrazza panoramica con loggia coperta. Indipendente, senza spese di condominio, in costruzione.



168,5 mq
Dimensione



4
Locali



2
Camere da letto



1
Bagni



2 Piani



**Piano
terrazza**



**Posto auto
esterno**



**Cortile
recintato**